



ALIMENT COMPOSÉ EMBOUCHE BOVINE



 **AVINIGER** S.A.

 **INTRACO** Ltd.

ALIMENT COMPOSÉ EMBOUCHE BOVINE

AVINIGER propose : un aliment composé pour l'**embouche bovine** afin de maximiser la production de la **viande**. L'aliment contient des vitamines, des oligo-éléments, des macro-minéraux et tous les autres ingrédients nécessaires pour garantir des performances optimales. Les matières premières utilisées sont régulièrement contrôlées, ce qui nous permet de garantir une qualité élevée.

UTILISATION

par jour : **3 kg** d'aliment **embouche bovine** + fourrage (foin, paille, herbe, ...) à volonté + eau potable fraîche. Aliment à donner **progressivement** sur une période de 10 jours. Respectez cette période de transition.

EMBALLAGE

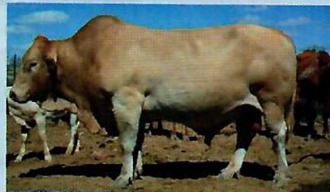
Sacs de 25 kg ou 50 kg.
Date d'expiration: 12 mois après la date de production.
A tout moment, le produit doit être stocké dans un environnement frais, sombre et sec. Gardez toujours le sac bien fermé après ouverture.

CONTIENT

Maïs
Son de blé
Son de riz
Tourteaux de soja
Premix
Tourteaux de coton

NUTRIMENTS PRINCIPAUX

Protéine brute	15,67 %
Matières grasses	6,64 %
Sucres + Amidon	40,05 %
Cellulose brute	4,98 %
Calcium	1,07 %
Phosphore	0,61 %
Sodium	0,39 %
Potassium	0,90 %
Chlore	0,64 %
Magnésium	0,29 %
Lysine digestible	0,57 %
Méthionine digestible	0,20 %
Energie métabolisable	2720 Kcal/kg



AVINIGER
S.A.

AVINIGER S.A Ventes des œufs et d'aliments au capital de
1.084.270.000 FCFA - RCCM 2015-B-2215 - NIF 34026
BP 688 Niamey Tél: +227 96 9740 21 / +227 94 94 01 40
Site web: www.aviniger.com
Siège : Commune 5 sagua, route de say

Scannez et regardez le
film d'entreprise Intraco



Intraco Ltd. • Jordaenskaai 24
B-2000 Anvers • Belgique
www.intraco.be